



# ATELIER DE GESTION A LA SOURCE DES EAUX PLUVIALES : CLÉS POUR LA CONCEPTION DES AMÉNAGEMENTS

## Organisé par :

- **Christophe DEBARRE**, Animateur eau pluviale, Syndicat Marne Vive
- **Julien DIBILLY**, Animateur eau pluviale, Association Espaces
- **Marion OUABDELKADER**, Stagiaire au sien de la cellule d'animation, Association Espaces

## Une co-organisation

### ➔ 2 structures porteuses d'une animation pluviale

- Appui technique des porteurs de projets
- Aide à l'élaboration de dossier de demande de subventionnement

### ➔ Avec des territoires limitrophes

Cellule d'animation des chartes et du Contrat de l'association Espaces

- Territoire du Contrat, Eau, Trame verte & bleue, Climat 2020-2024:  
Bassin versant Plaines et coteaux de la Seine centrale urbaine



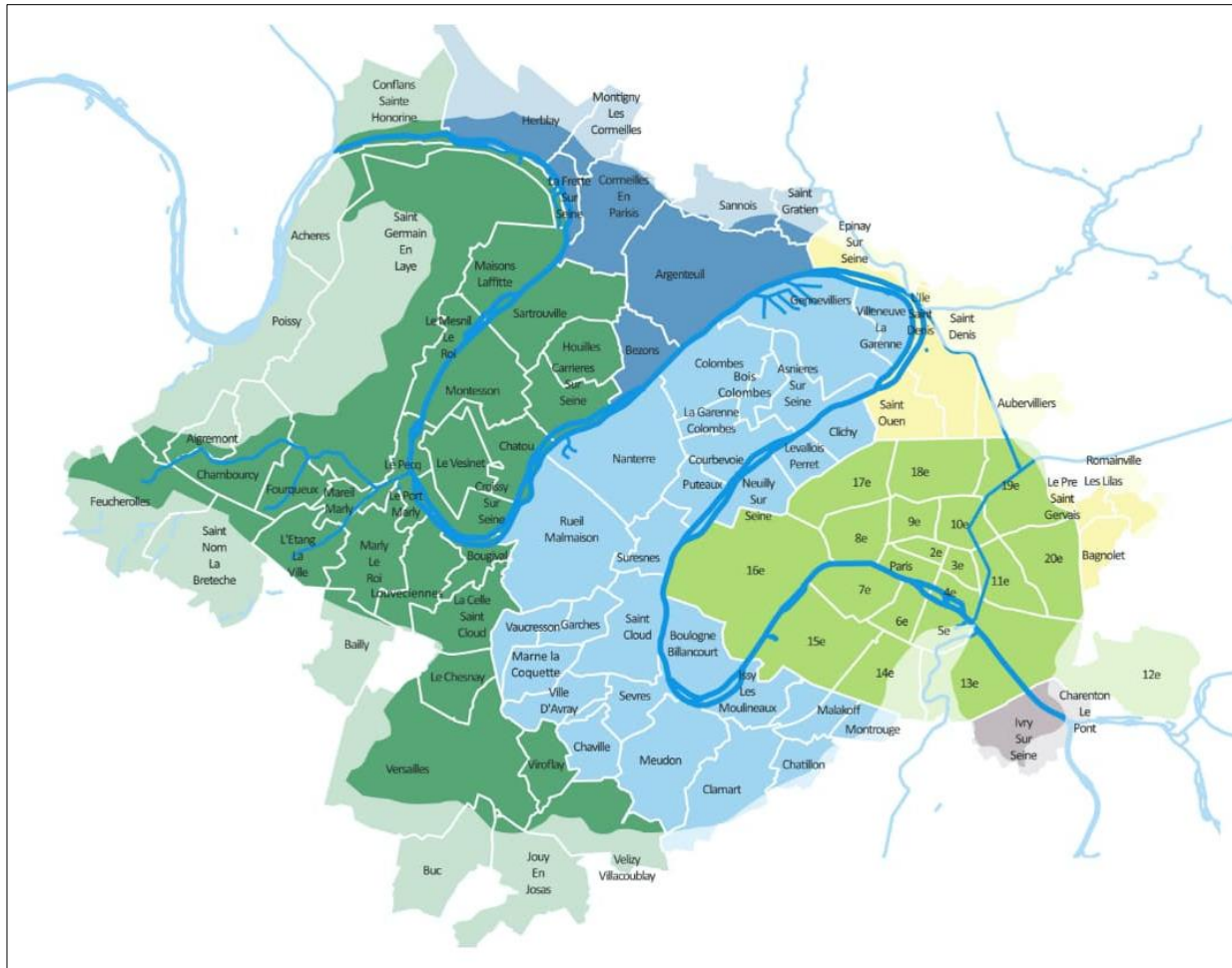
Syndicat Marne Vive

- Territoire du SAGE Marne Confluence
- Territoire du contrat Trame verte & bleue Marne Confluence 2018-2023

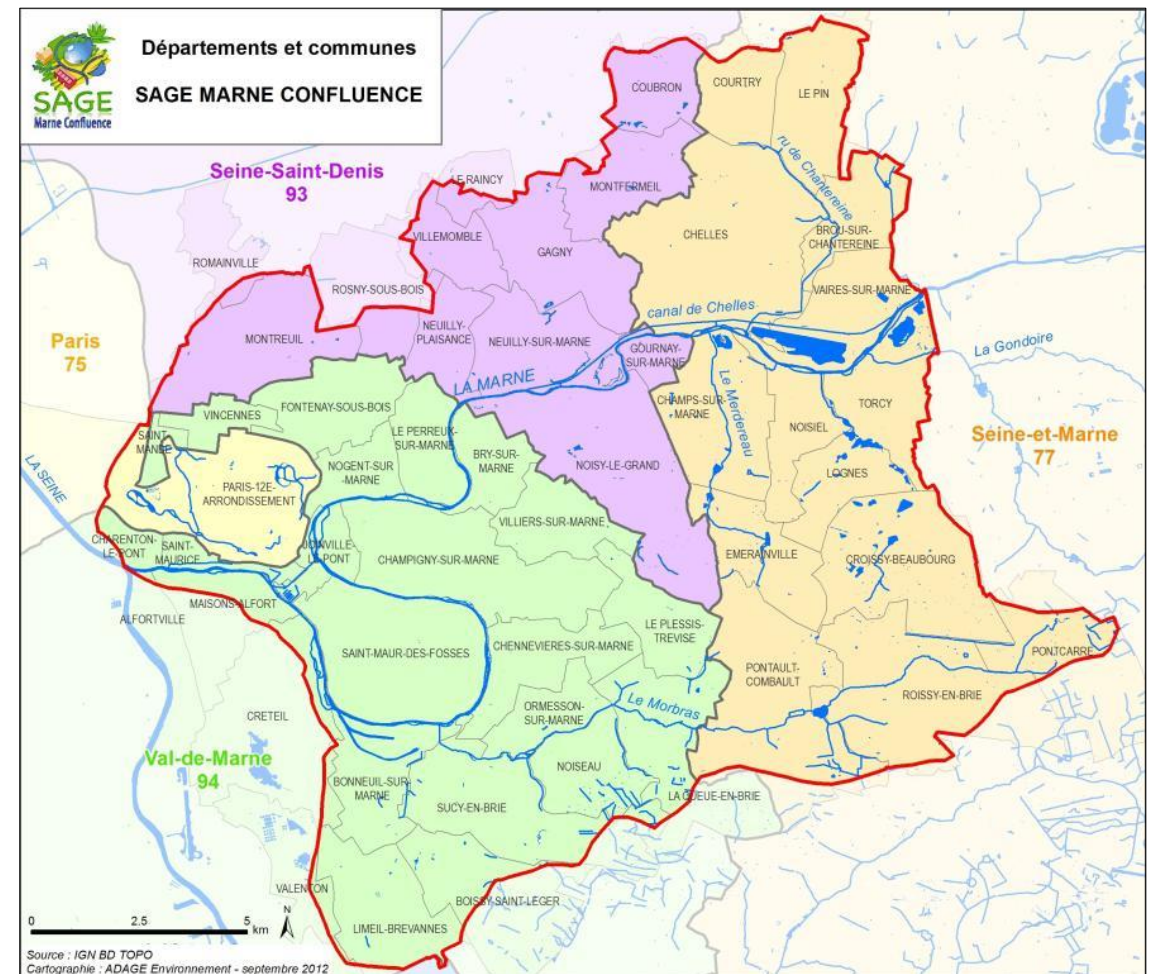


## Une co-organisation sur des territoires limitrophes

Cellule d'animation des chartes et du Contrat de l'association Espaces



Syndicat Marne Vive – bassin « Marne Confluence »



# Introduction à la conception et la réalisation de toitures végétalisées (TV)

## Des animations pour vous aider dans vos projets

### Animations eaux pluviales territoriales



Animation eaux pluviales en Seine centrale urbaine  
**Julien DIBILLY**

Animation eaux pluviales du Syndicat Marne Vive  
**Christophe Debarre**

### MISSIONS

#### Appui technique

- Evaluation des potentialités de végétalisation du projet
- Préconisations pour faciliter la conception de la toiture
- Transmission d'ouvrages bibliographiques et d'outils de dimensionnement
- Présentation de retours d'expériences

#### Appui à l'obtention de financements

- Intégration des modalités et préconisations en phases conception
- Echanges et présentations du projet aux organismes de financements
- Soutien dans la rédaction du dossier de demande d'aide (relecture, etc.)

## Objectif de l'atelier

Répondre aux **problématiques techniques** rencontrées dans la conception d'aménagements de gestion à la source des eaux pluviales

➔ Problématiques identifiées à partir d'un :

- 1<sup>er</sup> atelier de gestion à la source des eaux pluviales
- Questionnaire envoyé aux collectivités territoriales



Les points clés dans la conception seront présentés mais toutes les réponses aux problématiques ne pourront pas être abordées

➔ Principalement à destination des collectivités territoriales

## Déroulement de l'atelier

### ➤ L'infiltration des eaux pluviales

#### Intervenants :

Christophe DEBAREE, Syndicat Marne Vive  
Christian PIEL, Urban water

### ➤ Les toitures végétalisées

#### Intervenants :

Julien DIBILLY, Association Espaces  
Thierry MULLER, UNEP

### ➤ La récupération et réutilisation des eaux pluviales

#### Intervenants :

Marion OUABDELKADER, Association Espaces  
Benoît DONCOEUR, Association Espaces



Espaces végétalisés dans un atrium (Paris 13<sup>e</sup>)  
Source : APUR



Ecole de la biodiversité, Boulogne-Billancourt, Source : AESN



Cuve de récupération des eaux de pluie d'une toiture (Suresnes)  
Source : Ville de Suresnes